

# SHEMAR

Aisladores poliméricos para subestaciones





VISÍTANOS EN EL QR  
PARA MÁS INFORMACIÓN

# SEMAR

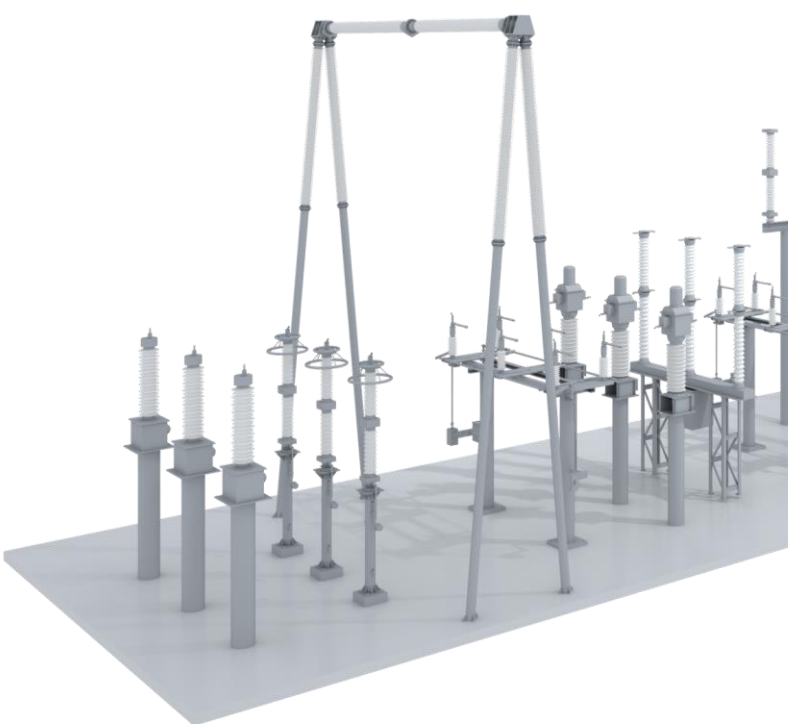
UNA NUEVA GENERACIÓN DE

SUBESTACIONES COMPACTAS

## LIBRES DE MANTENIMIENTO

### AISLAMIENTO POLIMÉRICO

Sin explosiones ni roturas frágiles.  
Evite desconexiones por contaminación,  
lluvia o hielo.



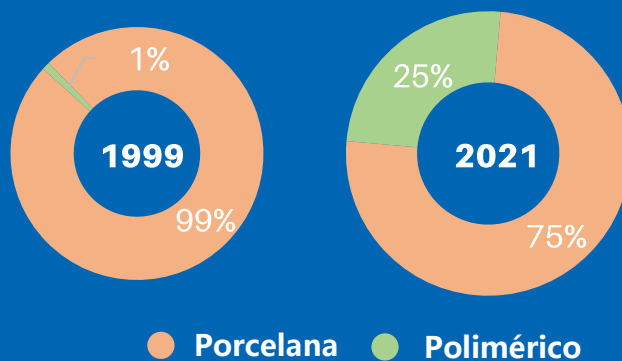
### PÓRTICOS POLIMÉRICOS

La compactación de la subestación ahorra  
materiales y reduce la ocupación de tierras.



- **+40 AÑOS DE VIDA ÚTIL**
- **SILICONA HTV DE ALTA HIDROFOBICIDAD PATENTADA**
- **EXPERIENCIA DEMOSTRADA EN CONDICIONES EXTREMAS**

### (R)evolución tecnológica:



El aislamiento polimérico es ya la tecnología de referencia para la construcción de nuevas subestaciones.